

# PICOTURBINE PT-20

## 12Vcc-20W

La Picoturbine est une turbine hydraulique turbired compacte, pour produire de l'électricité dans des situations isolées où sont nécessaires des appareils électriques connectés à des batteries.

Production maximale jusqu'à 20W. Sortie de tension en 12Vdc.



La Picoturbine est conçue pour générer de l'énergie électrique à partir d'un débit d'eau en circulation (0,3-0,8 L/s) et d'un différentiel de pression (2,0 bar max). L'énergie électrique générée est stockée dans une batterie (45Ah max. -non inclus-). Ou il peut être connecté à différentes charges si la consommation énergétique doit toujours être inférieure à l'énergie produite par la Picoturbine.

La Picoturbina PT20 est livrée en option avec un panneau de commande et de régulation.

Générateur encapsulé à aimant permanent à haut rendement. Corps polyamide haute résistance et entièrement submersible (IP68).

### ¿OU PEUT-IL ÊTRE INSTALLÉ?

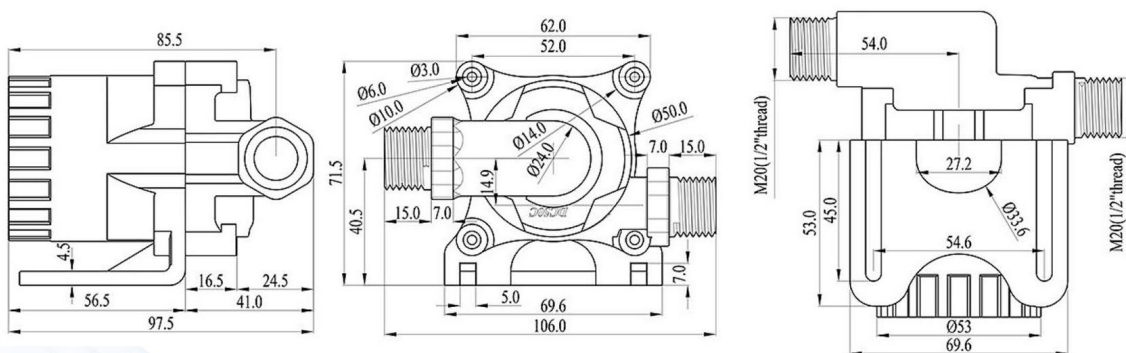
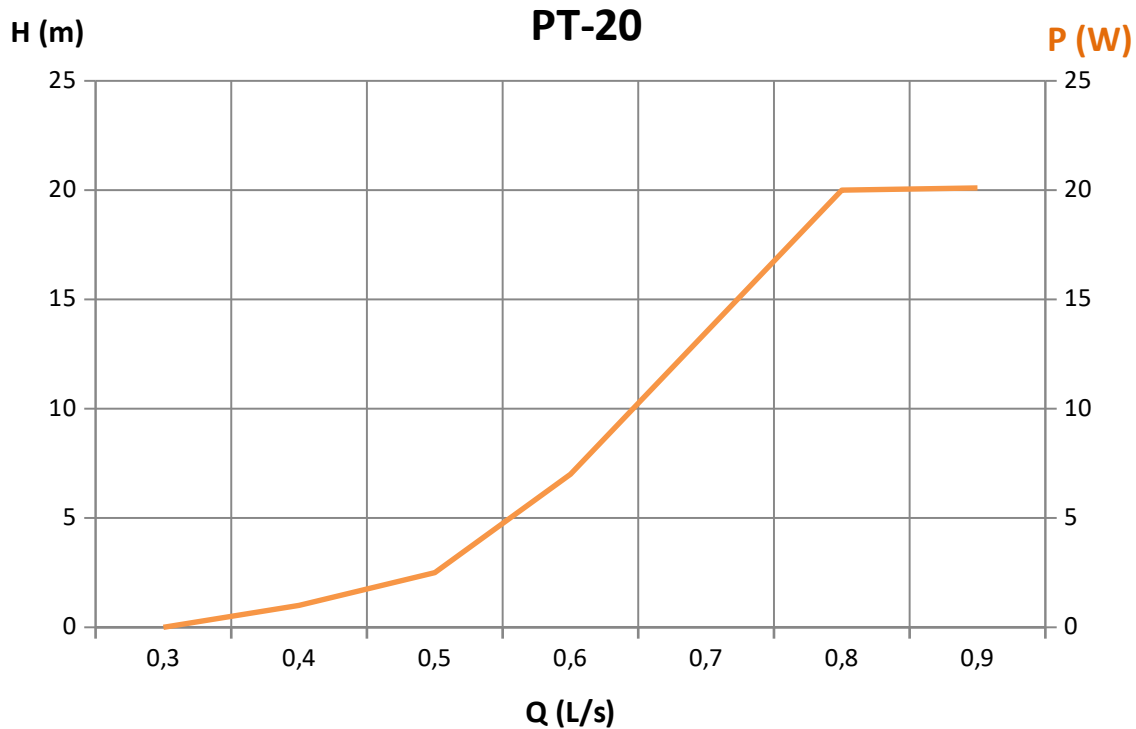
- \*Endroits isolés sans connexion réseau.
- \*Réservoirs de chloration ou similaires.
- \*Lieux où une nouvelle alimentation électrique est souhaitée, sans dépendre du réseau public ou sans prise en charge d'un réseau PV.

La PT-20 Picoturbine est installée en by-pass, profitant du saut différentiel d'un réducteur de pression (différentiel maximum de 20 mce).

Il peut également être installé dans la conduite principale, à condition qu'il ne dépasse pas 20 mce à l'entrée et un débit maximum de 0,85 L / s.

# PICOTURBINE PT-20W 12Vcc

## COURBE DE PRODUCTION



### FICHE TECHNIQUE:

Tension de sortie: 12 Vdc

Courant maximum: 1,6 A

Puissance nominale: 20W dans un générateur à aimant permanent

Type de batteries autorisées: plomb-acide scellé selon EN60896 - non inclus -

Capacité de la batterie: 9-45Ah

Panneau de commande électrique - en option - pour le chargement de la batterie

Tension de fonctionnement minimale: 10,5 Vdc

Tension maximale à pleine charge: 15,0Vdc

Turbine en polyamide haute résistance.

Compact en ligne ou à un angle selon le modèle.

Degré de protection IP68

Raccord fileté mâle BSP ½" (20 mm)